

FESTIVAL

FUMETTI

BANDE-DESSINÉE
CURIEUSE



27-31
MAI
2026

PROGRAMME

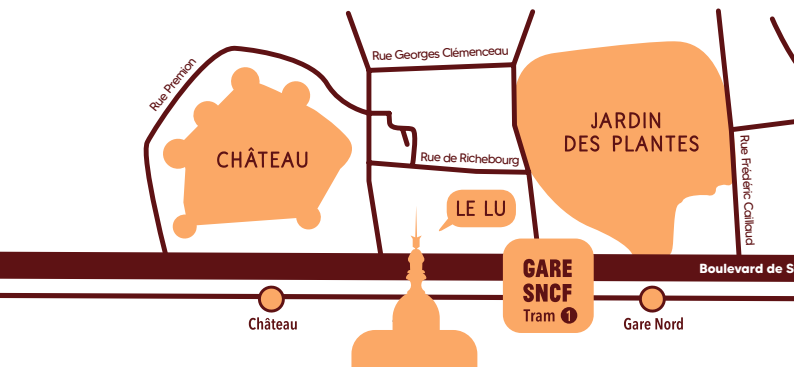
MANUFACTURE
DES TABACS
ET AUTRES LIEUX
À NANTES

AU COMPOST !

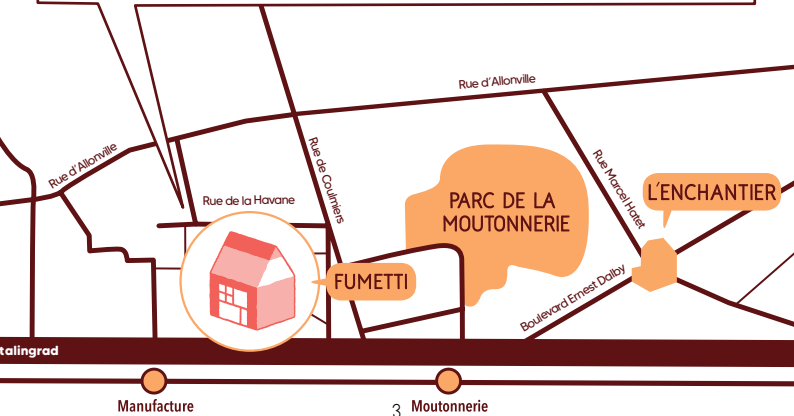
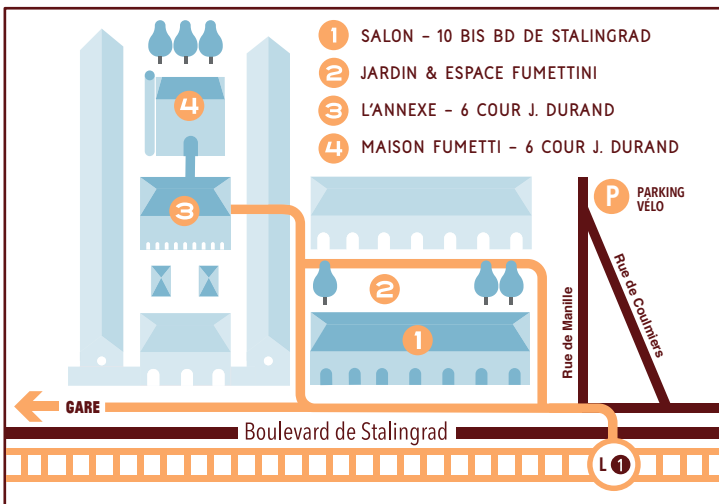
IDÉES NOIRES, SALES HISTOIRES, PENSÉES MOISIES,
ET ANGOISSES FLÉTRIES.

LAISSONS LE TEMPS, LES ASTICOTS ET LOMBRICS
FAIRE LEUR TRAVAIL PATIENT. CELLES ET CEUX QUI,
DE LIVRES EN SPECTACLES, DE MOTS BIEN CHOISIS
EN DESSINS BIEN SENTIS, NOUS AIDENT À
TRANSFORMER L'ACTUALITÉ POURRIE ET NOS
TRAUMAS DÉCATIS EN HUMUS NOURRICIER.

DANS CE GRAND COMPOST, CES ARTISTES DIGÈRENT
LES VIEILLERIES, TRANSPERCENT LES BLOCAGES,
RECRÉENT DE L'ESPACE À LA PLACE DES IMPASSES.
DE CES ŒUVRES QUI POUSSENT AU MILIEU DES
DÉCHETS, NOUS CUEILLONS IDÉES RÉGÉNÉRANTES,
CONTES RÉCONFORTANTS, HISTOIRES PERCUTANTES,
À JETER AU VISAGE DE NOS PIRES CAUCHEMARS !



PLAN D'ACCÈS



AVEC LES AUTEURICES

CLAIRE BRAUD · SOPHIE GUERRIVE

JULIETTE BARBANÈGRE · ELSA KLÉE

HELGE REUMANN · NICOLE CLAVELOUX

MATHIAS MARTINEZ · PAZ BOÏRA

ADÈLE MAURY · ÉDITH CHAMBON

ÉLÉONORE MARCHAL ·

FRÉDÉRIC COCHÉ · MATAO ·

ISAAC GALTIER · ÉNORA LOAËC ·

ALEXIS GRASSET & PIERRE CONSTANTIN

· MARIE GLAIZE & LOUIS CLAIS ·

TANGUI JOSSIC · LÉONORE ÉQUOY...



EXPOSITIONS

DEVENIR UNE PIERRE

EXPOSITION EN HOMMAGE À GWENAËL MANAC'H, DÉCÉDÉ IL Y A PEU. *LES PIERRES DE FAMILLES* (2023, ÉD. 6 PIEDS SOUS TERRE), LIVRE SUR LEQUEL SE CONCENTRE CETTE EXPOSITION, NOUS PARLE D'UN MONDE OÙ LES PÈRES, LES FRÈRES, LES FILS, LES HOMMES, SE TRANSFORMENT PEU À PEU EN GIGANTESQUES STATUES. EN MOAÏ.

• **DU 20 MAI AU 20 JUILLET** -
MAISON FUMETTI



ILLUSTRATION : GWENAËL MANAC'H

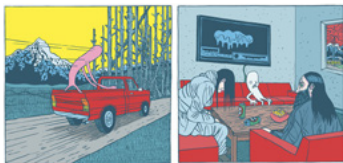


ILLUSTRATION : HELGE REUMANN

CHÖD

DANS SES LIVRES COMME DANS D'AUTRES MÉDIUMS, HELGE REUMANN A BÂTI AVEC UNE BELLE CONSTANCE UNE ŒUVRE D'UNE GRANDE COHÉRENCE, NOIRE, VIOLENTE. COMME SI UNE MENACE SOURDE PESAIT SUR CHACUNE DE SES PAGES, COMME SI, À CHAQUE INSTANT, TOUT POUVAIT BASCULER DANS LA VIOLENCE LA PLUS EXTRÊME OU LA FOLIE LA PLUS INTENSE. CETTE EXPOSITION EST UNE MISE EN LUMIÈRE DE SON DERNIER OUVRAGE *CHÖD* (ÉD. ATRABILE).

• **DU 29 MAI AU 31 MAI** - ANNEXE
EN FACE DE MAISON FUMETTI

• **RENCONTRE AVEC L'AUTEUR** -
SAM. 30 MAI À 15H30 & 18H30

• **DÉDICACE** - DIM. 31 MAI
À 14H30 SUR LE STAND DES
ÉDITIONS ATRABILE

DANS LE VENTRE DES CONTES

MONOGRAPHIE LABYRINTHIQUE DE JULIETTE BARBANÈGRE

IL EST UNE ARTISTE QUI FAIT DIALOGUER LES MONDES
CELUI DU CONTE ET DES DRÔLERIES,
CELUI DU MONSTRE ET DU CIEL,
ENTRE CHAIR ET ÉTHER.

ICI, LES PIERRES DEVIENNENT DES ARBRES,
LES RACINES DES FEMMES,
LES ANIMAUX NOUS PARLENT,
LES HUMAINS S'HYBRIDENT, S'ÉTRIPENT OU S'ÉVADENT.

TANTÔT ILLUSTRATRICE, TANTÔT PLASTICIENNE,
JULIETTE BARBANÈGRE ACCOUCHE DES MONDES INTÉRIEURS QUI
HABITENT LA PSYCHÉ HUMAINE ET NOUS INVITE À LES HABITER,
LE TEMPS D'UNE VISITE OU D'UNE LECTURE, À TRAVERS TEXTES,
GRAVURES, ILLUSTRATIONS, DESSINS ET VITRAUX DE PAPIER.

ENTREZ-VOUS AVEC NOUS DANS LE VENTRE DES CONTES ?

- **DU 20 MAI AU 20 JUILL.** - MAISON FUMETTI
- **VERNISSAGE & RENCONTRE** - MERCREDI 20 MAI À 18H
- **TABLE RONDE AVEC L'AUTRICE** - VEN. 29 MAI À 18H30
- **SPECTACLE « DANS LA FORÊT DES CONTES »** - DIM. 31 MAI À 16H
- **DÉDICACE** - DIM. 31 MAI À 17H30



ILLUSTRATION : JULIETTE BARBANÈGRE

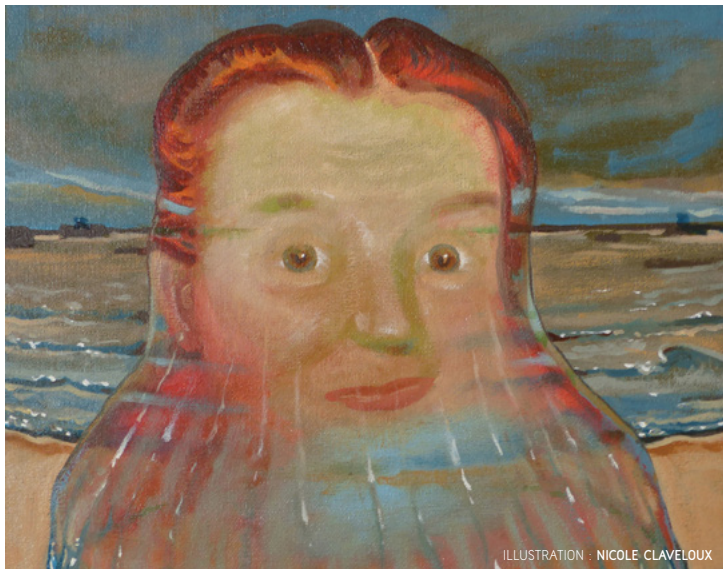


ILLUSTRATION : NICOLE CLAVELOUX

LES MÉTAMORPHOSES

AMIE DU BAROQUE, CITOYENNE DU BIZARRE, NICOLE CLAVELOUX N'A CESSÉ DE DONNER CORPS AUX MÉTAMORPHOSES D'UN MONDE MOUVANT DONT ELLE EST LA SEULE À POSSÉDER LA CLEF.

L'EXPOSITION *LES MÉTAMORPHOSES* INVITE À PLONGER DANS CET UNIVERS OÙ LES FORMES PROLIFÈRENT, MUTENT ET SE RÉINVENTENT SANS CESSER; L'INSTABLE EST ICI UN NOUVEL ÉQUILIBRE. CE TRAVAIL PROTÉIFORME SE DÉPLOIE DANS TOUS LES RECOINS D'UNE ŒUVRE QUI EXPLORÉ SANS HIÉRARCHIE LA PEINTURE, L'ILLUSTRATION JEUNESSE OU LA BANDE DESSINÉE.

- **DU 20 MAI AU 15 JUILL.** - MAISON FUMETTI
- **VERNISSAGE** - MERCREDI 20 MAI
- **DÉDICACES** - SAM. 30 & DIM. 31 MAI SUR LE STAND DE CORNÉLIUS

LES GALERIES

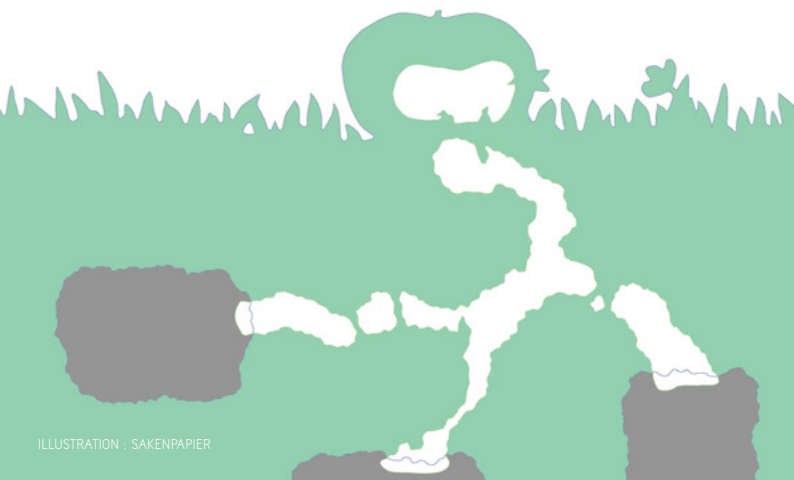
CRÉATION DESSINÉE COLLECTIVE - TECHNIQUES LIBRES

AVEC LES PARTICIPATIONS INÉDITES DE CLAIRE BRAUD, SOPHIE GUERRIVE, JULIETTE BARBANÈGRE, ELSA KLÉE, HELGE REUMANN, MATHIAS MARTINEZ, PAZ BOÏRA, ADÈLE MAURY, ÉDITH CHAMBON, ÉLÉONORE MARCHAL ET FRÉDÉRIC COCHÉ

CHAQUE ANNÉE, LA COMMISSION FESTIVAL IMAGINE UNE CRÉATION COLLECTIVE RÉUNISSANT LES AUTEUR·ICES INVITÉ·ES. POUR CETTE ÉDITION 2026, NOUS VOUS PRÉSENTONS *LES GALERIES*.

DISSIMULÉ AU CŒUR D'UNE TOMATE, SOUS LES ÉPLUCHURES, CREUSÉ PAR LES LOMBRICS, TAUPES ET AUTRES HABITANT·ES DU COMPOST, SE CACHE UN MONDE DE GALERIES ET DE GROTTES. EN S'Y AVENTURANT, ON DÉCOUVRE LES DIORAMAS, PETITS THÉÂTRES EN PAPIER : AUTANT DE LIEUX CACHÉS, D'ABRIS MYSTÉRIEUX NOURRIS GRÂCE AU FERTILE HUMUS.

CHAQUE DESSINATEURICE S'EST EMPARÉ·E DE CETTE CONTRAINTE POUR INTERPRÉTER, À SA MANIÈRE, CET ESPACE MINIATURE ET EN FAIRE SON REFUGE. LES DIORAMAS ONT ÉTÉ RÉALISÉS TOUT AU LONG DU WEEK-END DU FESTIVAL FUMETTI.

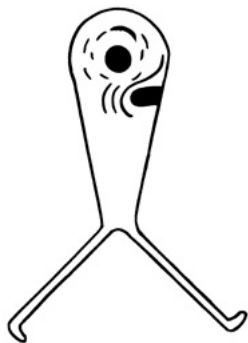


RENCONTRES

LES ANTIPASTI

LES ANTIPASTI SONT DES QUESTIONS, DOUCES OU SALÉES, CROUSTILLANTES OU MOELLEUSES, CROQUANT-GOURMANDES, POSÉES À UN·E AUTEURICE DE BANDE DESSINÉE.

DEUX RENCONTRES ANTIPASTI SONT PRÉSENTÉES AU FESTIVAL : AVEC **HELGE REUMANN**, ET AVEC **PAZ BOÏRA**, RÉSIDENTE 2026 À MAISON FUMETTI, POUR SON TRAVAIL EN COURS.



ANTIPASTI N°48

AVEC HELGE REUMANN

MODÉRATION : HENRI LANDRÉ
ET TANGUI JOSSIC

• **SAM. 30 À 18H30**

- ANNEXE EN FACE DE
LA BIBLIOTHÈQUE DE LA
MANUFACTURE



ANTIPASTI N°49

AVEC PAZ BOÏRA

MODÉRATION : HENRI LANDRÉ
ET JULIA WAUTERS

• **DIM. 31 À 17H30**

- ANNEXE EN FACE DE
LA BIBLIOTHÈQUE DE LA
MANUFACTURE

LE BUREAU DES CŒURS

AVEC SOPHIE GUERRIVE

MODÉRATION : MORGANE MABIT

VIOLETTE ET ROSE ONT OUVERT UN SERVICE DE COURRIER DU CŒUR. ELLES ONT REÇU VOS LETTRES DRÔLES, TRISTES, BELLES ET TOUCHANTES, ET Y ONT RÉPONDU AVEC TOUT LEUR AMOUR.

SOPHIE GUERRIVE INVENTE UN NOUVEAU GENRE DE THÉRAPIE COLLECTIVE SANS DIVAN NI GOUROU, UNE SORTE D'ART DE L'ATTENTION PORTÉE À AUTRUI, UNE BIENVEILLANCE EN ACTE ET EN BANDE DESSINÉE PUBLIÉE AUX ÉDITIONS 2042.

• **SAM. 30 À 17H**

- ANNEXE EN FACE DE LA BIBLIOTHÈQUE DE LA MANUFACTURE



ILLUSTRATION : SOPHIE GUERRIVE

LES TABLES RONDES



ILLUSTRATION : ADÈLE MAURY

AMI OU ADVERSAIRE, MIROIR OU SYMBOLE : LA FIGURE DE L'ANIMAL DANS LE RÉCIT EN BANDE DESSINÉE

AVEC ADÈLE MAURY, SOPHIE GUERRIVE ET JULIETTE BARBANÈGRE
MODÉRATION : HENRI LANDRÉ ET ANNAÏG PLASSARD

DES ANIMAUX QUI PARLENT, QUI S'INTERROGENT, QUI NOUS GUIDENT, DES ANIMAUX QUI NOUS RASSURENT, NOUS EFFRAIENT, NOUS MANGENT, DES ANIMAUX DONT ON REVÊT LA PEAU, DONT ON S'APPROPRIE LES POUVOIRS...

ICI, ON DISCUTE DE L'ANIMAL DANS SES DIMENSIONS SYMBOLIQUES, SPIRITUELLES ET AFFECTIVES, AVEC TROIS AUTRICES DE RÉCITS DE FICTION QUI NOUS INVITENT À EXPLORER NOTRE HUMANITÉ TOUT EN SUBTILITÉ.

• **VEN À 18H30**

- ANNEXE EN FACE DE LA BIBLIOTHÈQUE DE LA MANUFACTURE

L'ESTHÉTIQUE DE L'EMBARRAS, L'ART DE PROVOQUER LE MALAISE

AVEC MATHIAS MARTINEZ, HELGE REUMANN ET PAZ BOÏRA
MODÉRATION : HENRI LANDRÉ ET LAURA SIMON

PARFOIS, NOUS NE NOUS COMPRENONS PAS – OU PEUT-ÊTRE TROP BIEN. TRAVERSÉ·ES PAR DES VAGUES D'ANGOISSE, HEURTÉ·ES PAR L'INSTABILITÉ. CERTAINES ŒUVRES RAVIVENT CE SENTIMENT CORROSIF, CE TROUBLE INTIME, CE FRAGMENT DE CHAOS, CET INSTANT DE BASCULE D'OÙ NAÎT LE MALAISE.

LE MALAISE DEVIENT ALORS UN MIROIR : CELUI DE NOS TABOUS, DE NOS CONTRADICTIONS ET DE CE QUE L'ON PRÉFÈRE TAIRE. NOUS NOUS TIENDRONS À CE POINT DE DÉSÉQUILIBRE, À CE MOMENT DE GÊNE ET DE TROUBLE, POUR EXPLORER CET INCONFORT.

• **SAM. À 15H30**

- ANNEXE EN FACE DE LA BIBLIOTHÈQUE DE LA MANUFACTURE



ILLUSTRATION : MATHIAS MARTINEZ

TRANSFORMER LE RÉEL : ENQUÊTER, FABULER, SUBLIMER LE MONDE EN BANDE DESSINÉE

EN DEUX TEMPS : ELSA KLÉE ET CLAIRE BRAUD //
ÉLÉONORE MARCHAL ET ÉDITH CHAMBON

MODÉRATION : ARIANE HUGUES ET MORGANE MABIT

DE QUELLE MANIÈRE LA BANDE DESSINÉE S'APPROPRIE-T-ELLE LE RÉEL POUR LE MÉTAMORPHOSER ? OSCILLANT ENTRE INVESTIGATION DOCUMENTAIRE, CRÉATION NARRATIVE ET VISION POÉTIQUE, LES ARTISTES INVITÉES EXPLORENT, PAR LEURS TRAVAUX, LES DIVERSES MANIÈRES DE LE CAPTURER ET DE LE RÉINVENTER, DE L'OBSERVATION PURE À LA FABULATION.

L'ENJEU EST DE SAISIR LES MOTIVATIONS ET LES MÉTHODES QUI LES POUSSENT À TÉMOIGNER, À DÉCENTRER LE REGARD ET À FAIRE NAÎTRE, AU SEIN DE LEURS ŒUVRES, DES MODES INÉDITS DE NARRATION ET DE PERCEPTION.

• **SAM. 30 À 14 H AVEC ELSA KLÉE ET CLAIRE BRAUD**

- ANNEXE EN FACE DE LA BIBLIOTHÈQUE DE LA MANUFACTURE

• **DIM. 31 À 14 H15 AVEC ÉLÉONORE MARCHAL ET ÉDITH CHAMBON**

- ANNEXE EN FACE DE LA BIBLIOTHÈQUE DE LA MANUFACTURE



ILLUSTRATION : ELSA KLÉE

ATELIERS TOUT PUBLIC



L'HÔTEL À INSECTES

PAR LÉONORE ÉQUOY

SUR UN GRAND PANNEAU, À L'AIDE DE POCHOIRS ET DE PEINTURE, VENEZ COMPLÉTER CETTE FRESQUE COLLECTIVE ET DONNER VIE À UN COMPOST GÉANT.

AU MENU, LÉGUMES EN DÉCOMPOSITION, ÉPLUCHURES D'OIGNONS, ASTICOTS ET CHAMPIGNONS.

• **SAMEDI ET DIMANCHE, EN LIBRE ACCÈS**

- ESPACE FUMETTINI DANS LE JARDIN

LETTRE(S) D'AMOUR(S) AU(X) FUTUR(S)

PAR CÉLION PORTET · MESSIDOR

LETTRE(S) D'AMOUR(S) À SOI-MÊME, À CELLEUX QU'ON AIME, AU MONDE, À UN·E INCONNU·E, À L'INCONNU, AUX FOURMIS, À CE PAYSAGE QU'ON CHÉRIT TANT... POUR DIRE QU'IL EST IMPORTANT DE LUTTER, QUELOU'EN SOIT LA MANIÈRE. ET COMBIEN L'AMOUR (ET TOUT CE QUE CHACUN·E MET DERRIÈRE) PEUT GUIDER NOS LUTTES. LES LETTRES POURRONT ÊTRE LUES ET/OU CONFIÉES À MESSIDOR QUI LES COLPORTERA LORS DE SES FUTURES ITINÉRANCES !

• **SAM. 30 DE 16H À 19H**

- ESPACE FUMETTINI DANS LE JARDIN



TERREAU GRAPHIQUE

SÉRIGRAPHIE AVEC L'ATELIER PROJÉTA

ON VOUS INVITE À VOUS SALIR LES MAINS POUR RÉALISER UNE IMAGE QUI GROUILLE D'INSECTES ET DE LÉGUMES POURRIS. SÉRIGRAPHIE, POCHOIR ET PEINTURE VIENDRONT ENRICHIR VOTRE COMPOSITION, COMME UN TERREAU FERTILE.

UN ATELIER POUR EXPÉRIMENTER, MÉLANGER, SUPERPOSER... ET FAIRE ÉMERGER DES IMAGES VIVANTES.

• **SAM. 30 16H30 À 18H30**

- ESPACE FUMETTINI DANS LE JARDIN

SCRITCH !

PAR MARIE GLAIZE & LOUIS CLAIS

PENSÉ POUR TOUS·TES, SCRITCH EST UN JEU DE DESSIN CRÉÉ PAR LOUIS CLAIS ET MARIE GLAIZE QUI CONVIENT AUTANT AUX VIRTUOSES QU'À CELLES ET CEUX QUI NE DESSINENT JAMAIS. PEU IMPORTE VOTRE FAÇON DE DESSINER, CE N'EST PAS LA QUALITÉ DE VOS DESSINS QUI VOUS FERA GAGNER !

• **DIM. 31 DE 15H À 17H**

- ESPACE FUMETTINI DANS LE JARDIN



SALON D'ÉDITION

LE SALON FUMETTI ACCUEILLE UNE SÉLECTION SANS CESSER
RENOUVELÉE DE MAISONS D'ÉDITION, DE COLLECTIFS D'AUTEURICES
ET DE FANZINES - VENUS DE TOUTE LA FRANCE, DE BELGIQUE, DE
SUISSE !

**6 PIEDS SOUS TERRE • ADVERSE •
AMOUR • ATRABILE • BLEU DE BERLIN •
COLLECTIF ZIP • CORNÉLIUS •
CLUB CHATON • COSMIC STUDIO •
L'EMPLOYÉ·E DU MOI • FLBLB • FRÉMOK •
ION • ON NE COMPTE PAS POUR DU
BEURRE • PAIN PERDU • PALOURDES •
PANTHERA • PAPER CUT • LA PETITE
GARE • LES REQUINS MARTEAUX •
SCRITCH • SUPER LOTO ÉDITIONS •
TANIBIS • TINTURI • TRÈS TRÈS BIEN •
TURBO TIME TRAVEL • VER TOMATE**

SALON OUVERT : VENDREDI 29 DE 18H À 21H
SAMEDI 30 DE 13H30 À 20H
DIMANCHE 31 DE 13H30 À 20 H

DÉDICACES : SUR LE STAND DE LA LIBRAIRIE LA PETITE GARE
(VOIR PROGRAMME EN FIN DE LIVRET).



SALON DE LECTURE



LECTURES

CHAQUE ANNÉE, LA BIBLIOTHÈQUE MUNICIPALE DE LA MANUFACTURE PROPOSE UN SALON DANS LE JARDIN, POUR RETROUVER LES LIVRES DES ARTISTES INVITÉ-ES DU FESTIVAL.

• **SAM. 30 DE 15H À 19H & DIM. 31 DE 15H À 18H**

- FUMETTINI DANS LE JARDIN

LECTURES :

ENTRE 16H ET 17H

B.m

SPECTACLES / CONCERTS

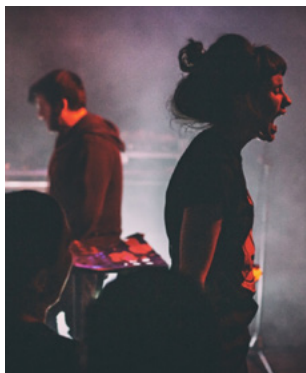


• **MER. 27 À 19H30**
- AU LIEU UNIQUE

BARRACUDA BAR

LECTURE DRAG / MATHIAS
MARTINEZ ET VALENTINE COTTE

UNE LECTURE DRAGULEUSEMENT GROTESQUE, EN IMAGE, SON ET LUMIÈRE DU LIVRE JEUNESSE *BARRACUDA BAR* (ÉD. L'ARTICHO). PLONGEZ TOUT·E ENTIER·E DANS LES EAUX TRÈS TROUBLES DE CE FAMEUX TRIPOT CLANDESTIN, OÙ VOUS DÉCOUVRIREZ DES BELUGAS DRAG QUEENS, DES REQUINS UN PEU MESQUINS... MAIS ATTENTION À NE PAS FINIR DANS UN SOMBRE TRAFIC D'ŒUFS D'ESTURGEON !



• **MER. 27 À 21H30**
- AU LIEU UNIQUE

DAME AREA

CATALOGNE / **ELECTRO GUERRIÈRE**

ENTRE PERCUSSIONS À LA EINSTÜRZENDE NEUBAUTEN, TEXTURES CRASSEUSES DIGNES DE NURSE WITH WOUND ET ÉLECTRONIQUE INDUSTRIELLE PROCHE DE ESPLENDOR GEOMÉTRICO, LE SON DE DAME AREA MÊLE MINIMALISME SAUVAGE ET POLYRYTHMES FLAMENCO. À LA CROISÉE DE SONIC YOUTH ET COIL, LE DUO FAÇONNE UNE EBM RADICALE, FIÈVREUSE ET QUASI MYSTIQUE.



• **MER. 27 À 22H30**
- AU LIEU UNIQUE

DJ FRIDA

FRANCE / **SELECTA TURBO GUINCHE**

DJ FRIDA EST UNE DJ TRAVELO, ET VIENT DES CONTRÉES ALSACIENNES RIEN QUE POUR VOUS FAIRE DANSER, CHER PUBLIC, DANS CE LIEU UNIQUE LE TEMPS D'UNE SOIRÉE TRÈS BÉDÉ ! SON NOM NE VOUS DIT PEUT-ÊTRE RIEN, MAIS C'EST POURTANT LA DERNIÈRE SIRÈNE DU PORT DU RHIN... CE SOIR, ELLE MIXERA POUR VOUS TOUT EN TREMOLO, POUR FAIRE VIBRER VOS TALONS HAUTS SUR DES SONS ITALO DISCO !



VISUEL : PIERRE LAMBOT

• **JEU 28 À 18H30**
- AU BISTROT L'ENCHANTIER

DRINK AND DRAW

L'ASSOCIATION LA MITE ET MAISON FUMETTI VOUS INVITENT À PARTAGER UNE SOIRÉE CONVIVIALE AU CONCEPT SIMPLE : APPORTEZ VOTRE MATÉRIEL DE DESSIN, PEINTURE, ... ET CRÉEZ ! PAS DE CONTRAINTES, JUSTE DU PLAISIR ET VOTRE EXPRESSION ARTISTIQUE.

NOUS VOUS PROPOSERONS ÉGALEMENT DE CRÉER DE MANIÈRE COLLABORATIVE SUR DE GRANDES FRESQUES ! UN DÉFI CRÉATIF POUR LES ARTISTES DE TOUS HORIZONS, DÉBUTANT·ES OU CONFIRMÉ·ES.



VISUEL : TANGUI JOSSIC

PORTRAITUM

- PORTRAITS RATÉS

AVEC CLAIRE BRAUD, MATAO,
ÉLÉONORE MARCHAL, TANGUI JOSSIC
ET ISAAC GALTIER

PORTRAITS À L'AVEUGLE, À 50M
OU HYBRIDE, LES GÉNIES
APPROXIMATIFS VES DU DESSIN DE
L'ÉCURIE FUMETTI RELÈVENT TOUS
LES DÉFIS POUR VOUS DÉFAIRE LE
PORTRAIT.

• VEN. 29 À 19H

- JARDIN



VISUEL : TANGUI JOSSIC

L'ÉQUIPÉE SAUVAGE

- VOYAGE INITIATIQUE ET
COLLECTIF

AVEC TANGUI JOSSIC, CLAIRE BRAUD,
MATAO, ÉLÉONORE MARCHAL ET
ISAAC GALTIER

À BORD DE SON RAFIOT, LE
CAPITAINE TOXIC VOUS EMBARQUE
AVEC SON ÉQUIPAGE D'ARTISTES
MARINS D'EAU DOUCE POUR
PARTIR EXPLORER LES ABYSSES.
ENSEMBLE, VOUS VOGUEREZ POUR
UNE ODYSSÉE GRAPHIQUE, PLEINE
DE PÉRIPLÉS, DE DANGERS, ET DE
TROUVAILLES INATTENDUES.

• VEN. 29 À 21H

- JARDIN



• **SAM. 30 À 21H**
- JARDIN

CLAPTRAP - (FR.) ORCHESTRE BASTRINGUE ELECTRO-ACOUSTIQUE

CLAPTRAP DÉVELOPPE DEPUIS PLUS DE SIX ANS UN LANGAGE MUSICAL SINGULIER, QUI SE DÉPLOIE COMME UNE POP PROGRESSIVE ET TROPICALE : UNE POST-BOSSA FOUTRAQUE, CHAUDE ET MÉLANCOLIQUE ; UNE EXOTICA BAROQUE, DANSANTE ET EXPÉRIMENTALE.

ELLE PREND FORME À TRAVERS UN INSTRUMENTARIUM IMPROBABLE, TISSANT DES ARRANGEMENTS LUXURIANTS, À LA FOIS PRÉCIS ET TOUJOURS AU BORD DE LA RUPTURE.



• **SAM. 30 À 22H30**
- JARDIN

DIMENSION BONUS

- (FR.) ELECTRO BESTIOLE
DANSE COLLECTIVE. GYROPHARES MUSICALES. CAGETTE DE FRUITS SOUS FORME AUDITIVE. ACCUEIL JOYEUX À LA DÉCHETTERIE. TAPIS VOLANT. LA TÊTE DANS LE CAISSON. ROND POINT INFINI. JARDINIERS DANS LE COCKPIT. PIFOUNIARDS À PNEU LISSE. DÉLICIEUX JUS DE POUBELLE. GALETTE ROULÉE FOURRÉE. RÉPONSE INEFFICACE AUX PROBLÈMES DE CE MONDE. BIZARRE STATURE. RECHERCHE D'ODEURS TEUFEURS DOTÉS DE SANDALES. CHANTEURS ANTIQUES PERDUS DANS L'ESPACE TEMPS.



DANS LA FORÊT DES CONTES

- SPECTACLE À PARTIR DE 6 ANS

JEAN-JACQUES FDIDA, TEXTE, RÉCIT ET QANUN & JULIETTE
BARBANÈGRE, ILLUSTRATION

SUIVANT LES TRAITS ET LES INSPIRATIONS AUX CRAYONS OU AUX
PINCEAUX ENCRÉS DE JULIETTE BARBANÈGRE, JEAN-JACQUES FDIDA
RACONTE ICI SES VERSIONS D'HISTOIRES MERVEILLEUSES ISSUES DES
TRADITIONS ORALES ET POPULAIRES ; DES CONTES LES PLUS
CONNUS ET MÉCONNUS AUX HISTOIRES LES PLUS RARES ET AUSSI
FABULEUSES.

• **DIM. 31 À 16H** - ANNEXE EN FACE DE LA BIBLIOTHÈQUE DE LA MANUFACTURE

POUR LES PROFESSIONNEL·LES

JOURNÉE PRO

ORGANISÉE AVEC LE CLUB 99 - FÉDÉRATION DE FESTIVAL DE BANDE DESSINÉE, MOBILIS ET LE GIRLXCOTT.

ENTRE FICTIONS ET RÉALITÉS, TÉMOIGNAGES ET RECOMMANDATIONS, ANALYSES ET CONSTRUCTIONS COLLECTIVES, LA JOURNÉE PRO PLONGE DANS LES QUESTIONS D'ÉGALITÉ ET DE LUTTES CONTRE LES DISCRIMINATIONS. L'OCCASION DE PARTAGER EXPÉRIENCES ET PISTES DE RÉFLEXIONS POUR FAIRE DU LIVRE UN SECTEUR PLUS ÉGALITAIRE, ET DONC DÉSIRABLE, CHACUN·E À SON ÉCHELLE.

• **JEU. 28 DE 9H À 17H30** - SALON

> INSCRIPTION AUX ATELIERS SUR MAISONFUMETTI.FR

• **9 H 30 > 12 H 00 - ATELIER : OÙ SONT LES MINORITÉS DANS LES ALBUMS JEUNESSE FRANÇAIS ?**

À TRAVERS QUELQUES EXEMPLES D'ALBUMS, NOUS NOUS DEMANDERONS SI TOUTES LES RÉALITÉS D'ENFANTS SONT BIEN REPRÉSENTÉES DANS LES ALBUMS JEUNESSE FRANÇAIS, ET QUELS SONT LES STÉRÉOTYPES MAIS AUSSI LES LOGIQUES DE SURREPRÉSENTATIONS ET D'INVISIBILISATIONS QUE NOUS POUVONS GARDER À L'ESPRIT QUAND VIENT LE MOMENT DE CHOISIR UN ALBUM POUR UN OU POUR PLUSIEURS ENFANTS.

EN PRÉSENCE DE **SARAH GHELAM**, CHERCHEUSE ET DIRECTRICE DE LA COLLECTION D'ESSAIS «J'AIMERAIS T'Y VOIR» AUX ÉDITIONS ON NE COMPTE PAS POUR DU BEURRE.

• **14 H 00 > 15 H 30 - CERCLE DE TRAVAIL SUR LES VSD**

AU-DELÀ DES QUESTIONS DE REPRÉSENTATIONS, LE MILIEU DE LA BANDE DESSINÉE ET DU LIVRE EN GÉNÉRAL N'ÉCHAPPE PAS AUX VSD, VIOLENCES SEXISTES ET DISCRIMINATOIRES. UN TEMPS D'ÉCHANGE AFIN DE VISIBILISER CES RÉALITÉS ET PARTAGER DES RESSOURCES SUR COMMENT LES PRÉVENIR, LES GÉRER ET MIEUX RÉAGIR LORSQUE CES SITUATIONS SE PRODUISENT.

• **15 H 30 > 17 H 30 - ATELIER : MALE GAZE BASHING**

UN ARPENTAGE DESTRUCTEUR ET MILITANT DE NOS SOUVENIRS DE LECTURES, UNE INVITATION À PARTAGER NOS MÉMOIRES DE PETITES LECTEURICES EN PRISE AVEC NOS IMAGINAIRES D'ADULTES, POUR MIEUX LES DÉTOURNER, S'ÉMANCIPER, RIRE OU PLEURER. CET EXERCICE DONNERA NAISSANCE À DES OBJETS UNIQUES À PARTAGER.

EN PRÉSENCE DE **ENORA LOAËC**, AUTRICE, ILLUSTRATRICE, ÉDITRICE ET MEMBRE FONDATRICE DES ÉDITIONS PALOURDES.

• **EN CONTINU TOUTE LA JOURNÉE > ATELIER : VIOLENTOMÈTRE SPÉCIAL "ÉVÉNEMENTS DE BANDE DESSINÉE ET ILLUSTRATION"**

INSPIRÉ DES VIOLENTOMÈTRES UTILISÉS POUR "MESURER" SI UNE RELATION AMOUREUSE EST SAINTE, L'OUTIL S'APPLIQUERA À L'ORGANISATION D'ÉVÉNEMENTS DE BANDE DESSINÉE, POUR ÉVALUER LES LIMITES ACCEPTABLES, ET DÉFINIR LES ZONES ROUGES, DE VIGILANCE ET SAINES.

APÉRO MANU MANU N°73 - ÉDITION SPÉCIALE ÉDITION



ILLUSTRATION : ENORA LOAËC

CHAQUE MOIS, MAISON FUMETTI ET SON ATELIER MANU MANU PROPOSENT DE SE RÉUNIR AUTOUR D'UN APÉRO, POUR PRÉSENTER SES BANDES DESSINÉES, OBTENIR DES CONSEILS, ÉCHANGER DES AVIS, PARTAGER SES EXPÉRIENCES, QUE L'ON SOIT DÉBUTANT·E, ÉTUDIANT·E OU CONFIRMÉ·E.

POUR LE FESTIVAL FUMETTI, L'APÉRO MANU MANU RENOUELLA LA FORMULE «SPÉCIALE ÉDITION» EN INVITANT À RENCONTRER LES MAISONS TURBO TIME TRAVEL, L'EMPLOYÉ·E DU MOI ET ION.

• **VEN. 29 DE 17H30 À 19H30** - JARDIN

PROGRAMME

MERCREDI 27 MAI

19H30 LIEU UNIQUE LECTURE DRAG : BARRACUDA BAR

21H30 LIEU UNIQUE CONCERT : DAME AREA

22H30 LIEU UNIQUE MIX : DJ FRIDA

JEUDI 28 MAI

9H30 - 17H30 SALON JOURNÉE PRO

18 H30 - 21 H L'ENCHANTIER DRINK & DRAW AVEC LA MITE

VENDREDI 29 MAI

13H30 - 20H OUVERTURE DES EXPOSITIONS

17H30 - 19H30 JARDIN APÉRO MANU MANU N°3

18H - 21H SALON OUVERTURE DU SALON D'ÉDITION

18H30 - 19H 45 ANNEXE TABLE RONDE :
LA FIGURE DE L'ANIMAL

19H - 20H30 JARDIN ANIMATION : PORTRAITUM

21H - 22H15 JARDIN PERFORMANCE DESSINÉE :
L'ÉQUIPÉE SAUVAGE

SAMEDI 30 MAI

13H30 - 20H OUVERTURE DES EXPOSITIONS

14H - 15H15 ANNEXE TABLE RONDE :
TRANSFORMER LE RÉEL (PART. 1)

15 H - 19 H JARDIN OUVERTURE DU SALON DE LECTURE

15H - 19H JARDIN ATELIER : L'HÔTEL À INSECTES

15H30 - 16H45	ANNEXE	TABLE RONDE : L'ESTHÉTIQUE DE L'EMBARRAS
16H - 19H	JARDIN	ATELIER : LETTRE(S) D'AMOUR(S) AU(X) FUTUR(S)
16H30 - 18H	SALON	DÉDICACES : CLAIRE BRAUD, ELSA KLÉE, NICOLE CLAVELOUX
16H30 - 18H30	JARDIN	ATELIER : TERREAU GRAPHIQUE
17H - 17H45	ANNEXE	FOCUS : SOPHIE GUERRIVE
18H - 19H30	SALON	DÉDICACES : SOPHIE GUERRIVE, ADÈLE MAURY
18H 30 - 19H45	ANNEXE	RENCONTRE ANTIPASTI : HELGE REUMANN
21H	JARDIN	CONCERT : CLAPTRAP
22H30	JARDIN	CONCERT : DIMENSION BONUS

DIMANCHE 31 MAI

13H30 - 20H		OUVERTURE DES EXPOSITIONS
14 H 15- 15 H 30	ANNEXE	TABLE RONDE : TRANSFORMER LE RÉEL (PART. 2)
14H30 - 16H	SALON	DÉDICACES : MATHIAS MARTINEZ, HELGE REUMANN, NICOLE CLAVELOUX, PAZ BOÏRA
15H - 17H	JARDIN	ATELIER : SCRITCH !
15H - 18H	JARDIN	OUVERTURE DU SALON DE LECTURE
15H - 19H	JARDIN	ATELIER : L'HÔTEL À INSECTES
15H45 - 17H15	SALON	DÉDICACES : ÉLÉONORE MARCHAL, EDITH CHAMBON
16H - 17H	ANNEXE	SPECTACLE JEUNESSE : DANS LA FORÊT DES CONTES
17H30 - 18H45	ANNEXE	RENCONTRE ANTIPASTI : PAZ BOÏRA
17H30 - 19H	SALON	DÉDICACE : JULIETTE BARBANÈGRE

FESTIVAL FUMETTI

DU 27 AU 31 MAI 2026 / LE LIEU UNIQUE, L'ENCHANTIER,
MAISON FUMETTI ET LA MANUFACTURE DES TABACS

ENTRÉE LIBRE ET GRATUITE
BUVETTE ET RESTAURATION SUR PLACE

AU COMPOST, LES COMPORTEMENTS TOXIQUES !

NOUS FAISONS AU MIEUX POUR LIMITER L'IMPACT ENVIRONNEMENTAL DU FESTIVAL, EN FAVORISANT LES TRANSPORTS DOUX OU EN COMMUN, LE RÉEMPLOI DE MATÉRIAUX, L'ALIMENTATION VÉGÉTARIENNE... :

MERCI DE NOUS AIDER À FAIRE DE FUMETTI
UN ÉVÈNEMENT PROPRE !

LES COMPORTEMENTS VIOLENTS, DISCRIMINATOIRES,
SEXISTES, RACISTES... N'ONT PAS LEUR PLACE ICI
(NI AILLEURS !). MERCI DE GARDER UNE ATTITUDE
RESPECTUEUSE LES UN·ES ENVERS LES AUTRES.

BON FESTIVAL !



MAISON FUMETTI
BANDES DESSINÉES ET TUTTI QUANT



la culture avec
la copie privée



ILLUSTRATION : ADÈLE MAURY · GRAPHISME : MAISON FUMETTI
NE PAS JETER SUR LA VOIE PUBLIQUE